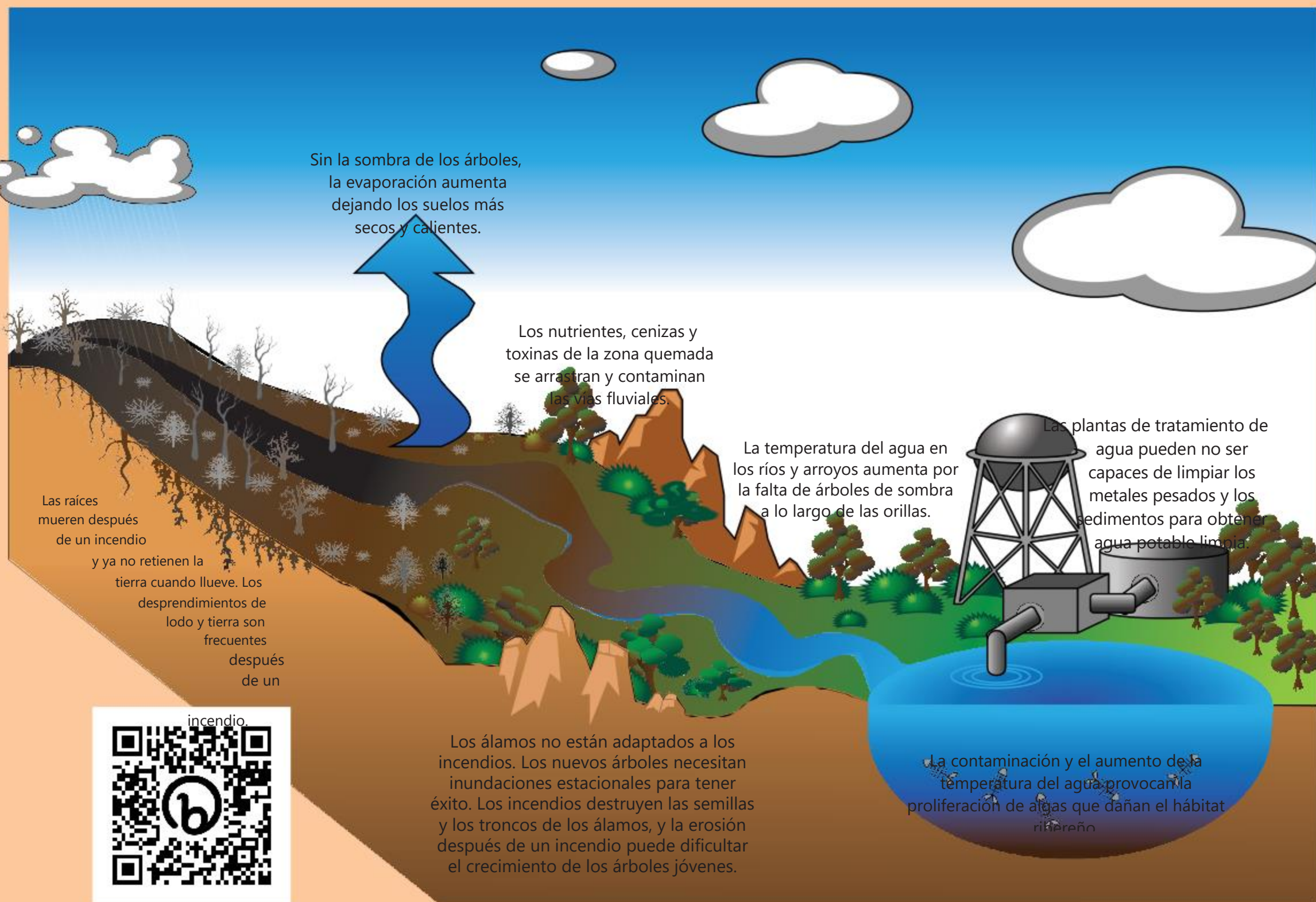


# Más allá de las llamas

## Cómo afecta el fuego a las personas y al medio ambiente



### ¿Sabías que?

Una sola gota de agua desde un helicóptero de extinción de incendios utiliza entre 700-2.700 galones de agua de ríos y lagos.



### ¡Más que hábitats!

La infraestructura de transporte y de servicios públicos críticos se ve afectada durante y después de los incendios.

Para más información, escanea el código QR.

## Trabajando para prevenir y recuperar

### ¡La prevención es la clave!

Reducir la gravedad de los incendios puede aumentar las posibilidades de que los pastos se recuperen y las semillas germinen, lo que beneficia a la fauna y a su hábitat. Esto también ayuda a asegurar el suelo y limita la posibilidad de que las tormentas de lluvia provoquen desprendimientos de lodo perjudiciales.



Los densos parches de plantas se incendian y arden a altas temperaturas llevando el fuego a las copas de los árboles más altos.



Este equipo estatal de incendios forestales eliminó las malas hierbas invasoras que dañan el hábitat y aumentan la gravedad de los incendios.

### ¿Qué es un espacio defendible?

Es importante que haya espacio entre los edificios y los árboles, arbustos o zonas silvestres que los rodean. Este espacio defendible ralentiza o detiene la propagación de los incendios forestales y ayuda a evitar que las estructuras se incendien.